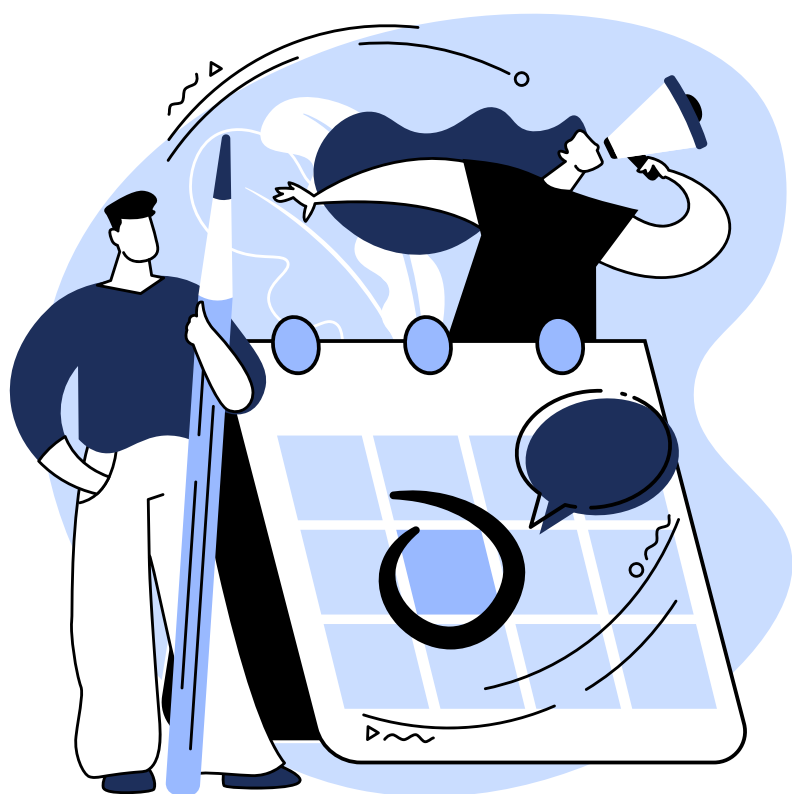




GUIDE

De l'événement responsable



Avant propos

Conscient de l'évolution du contexte climatique actuel, Destination Biarritz adapte sa stratégie touristique de loisirs et d'affaires.

L'Office de Tourisme et des Congrès a été récompensé par l'obtention de la certification ISO 20121 en 2022, puis du label Destination Innovante Durable en 2023. Cela garantit que les enjeux du développement durable sont pleinement intégrés à la gestion des sites de congrès et que des actions sont menées collectivement avec les socio-professionnels, les associations, les partenaires afin de proposer des solutions vertueuses.

L'efficacité de la stratégie de Tourisme Durable repose en partie sur l'implication de tous les acteurs. Ainsi, Destination Biarritz propose d'accompagner et de conseiller toute la chaîne d'intervenants dans l'organisation d'un événement : organisateurs, producteurs, prestataires, participants et spectateurs.

Vous souhaitez optimiser l'impact de votre prochain événement mais ne savez pas par où commencer ?

Le guide de l'événement responsable donne les clefs. Une liste d'actions est proposée selon différentes thématiques. Vous pouvez en cocher une ou toutes !

Repenser les modes de transport

- Choisir un **site de congrès proche des commodités** ;
- Privilégier **le train plutôt que l'avion** ou organiser des co-voiturages lorsque cela est possible ;
- Opter pour les **mobilités douces** lors du séjour : vélos, vélos électriques, bus ou ...à pied ;
- Choisir des **hébergements proches** des sites de congrès, permettant de s'y rendre à pied et **engagés dans une démarche responsable** ;
- Calculer les **émissions carbonees liées aux déplacements** via [l'ADEME](#) ;
- Compenser les émissions de CO2** liées aux déplacements en contribuant via la plateforme [Le Geste 64](#).

Astuce


Les **sites de congrès de Destination Biarritz** sont en plein cœur du centre ville. Tout peut se faire à pied ! Le parc des expositions est accessible en 10 minutes en navette électrique.

Opter pour une restauration locale

- Privilégier des **produits locaux et de saison** lors des repas ;
- Proposer au moins une **option végétarienne** ;
- Choisir un des **traiteurs agréés**, qui se fournissent en circuit court, en priorité avec des produits issus de l'agriculture biologique et qui limitent l'utilisation d'emballage à usage unique ;
- Faire appel à Destination Biarritz pour **redistribuer les surplus alimentaires**.

Ils l'ont fait

Le **salon Horesta** a autorisé les équipes de Destination Biarritz à redistribuer les surplus alimentaires.



Limiter la production de déchets

- Eviter de dater les **supports de communication** (bâches, kakemonos, prospectus etc) pour pouvoir les réutiliser lors de prochains événements ;
- Limiter la production de **brochures et de badges** ;
- Limiter au strict minimum ou supprimer la **moquette** ;
- Contacter les **recycleries locales** pour récupérer certains matériels en bon état ;
- Identifier les types de déchets qui seront générés lors de votre événement (montage et démontage compris) pour **faciliter la revalorisation** ;
- Sensibiliser les équipes aux **consignes de tri** et demander conseil aux équipes du lieu d'accueil ;
- Augmenter la **signalétique de tri** pour les participants.

Ils l'ont fait

La moquette du **salon Agir transport** a été donnée à une recyclerie locale.

Le festival **Ocean Fest** sensibilise les équipes techniques au tri via Bil Ta Garbi, l'organisme local de gestion des déchets.



Diversifier les activités et proposer des goodies éco-responsables

- Préférer des **producteurs locaux pour les cadeaux d'accueil** :
"Cartes à semer", tissus locaux, produits du terroire etc...
Les équipes de Destination Biarritz peuvent vous conseiller ;
- Recycler les portes badges et **limiter la fabrication de totebags ou de gourdes** ;
- Proposer des **activités plus durables via des prestataires d'activités engagés**, création d'atelier de sensibilisation :
fresque du climat, de la biodiversité, de l'alimentation...,
partenariat avec une association locale, visites de producteurs locaux etc...
Destination Biarritz est a votre disposition pour vous suggérer des prestataires locaux.

Ils l'ont fait

Waves Of Change

réutilise les portes badges et ont pris le parti de ne pas offrir de goodies.

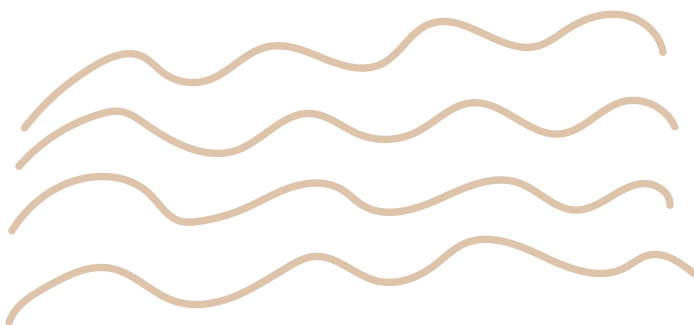


Impliquer les collaborateurs

- Signer une charte d'engagement déjà existante** et respecter les conditions : "charte éco-responsable" de la Water Family etc.. ;
- Créer une charte d'engagement** et y faire adhérer les prestataires et partenaires ;
- Réaliser un **bilan de l'activité** et l'envoyer aux prestataires, partenaires et participants. **Fixer de nouveaux objectifs pour la prochaine édition** ;
- Faire **certifier l'événement** : ISO 20121, label REEVE etc...

Ils l'ont fait

Le **Festival du Temps d'Aimer** et le **Festival Amérique Latine** utilisent la charte "éco-responsable" de la Water Family.

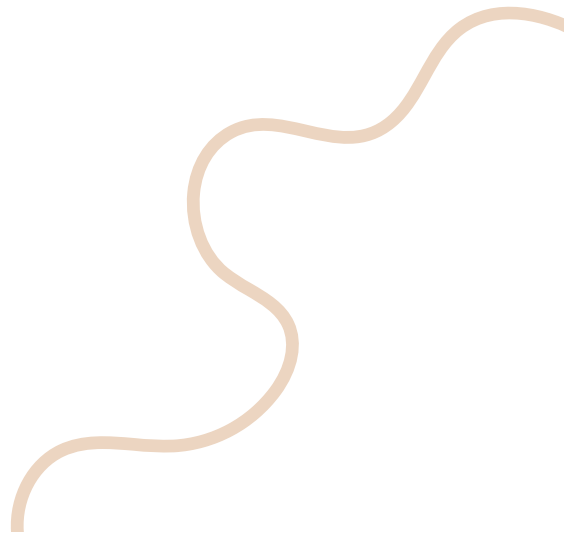


Calculer l'impact carbone de l'événement

- Demander en amont aux lieux d'accueil de prévoir un estimatif de la **consommation des flux** lors de l'événement ;
- Utiliser des calculateurs** comme : Fondation good planet, My climate, CLEO, ADEME, etc.;
- Se faire **accompagner par des cabinets experts** en bilan carbone : budget our planet, greenly...

Astuce

Les **quatre sites de congrès de Destination Biarritz** sont référencés dans le calculateur CLEO. Cela facilite la récolte de données pour votre événement.



Des questions ?

L'équipe de Destination Biarritz est là pour vous accompagner !



Contact

Hélène GUILHOU -
Pilote Qualité et
Environnement

helene.guilhou@biarritz.fr



france congrès
événements & tourisme

